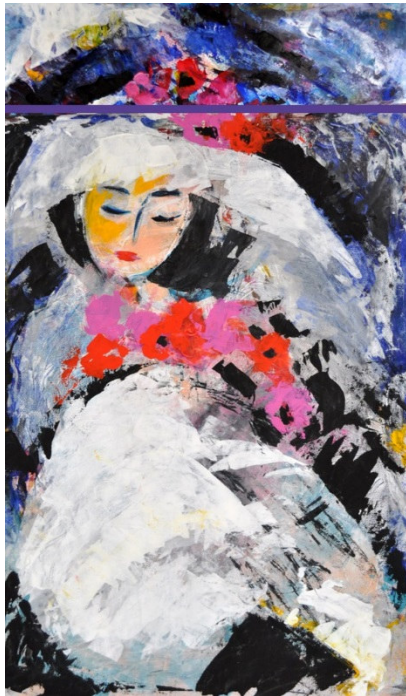




Farbschichten

Luise Pfefferkorn luisepfefferkorn@gmx.de



Vielschichtigkeit erkennt man im Querschnitt am besten. In der Draufsicht kann man die Schichten nur erahnen...

Was beim Anblick meiner Fahne durchschimmert, sind einige Schichten Farbreste, die ich nach dem Malen auf einem Blatt Papier verteilt habe, in der Hoffnung, es ergäbe sich etwas Phantastisches.

Irgendwann wurde es mir aber zu bunt und ich habe Weiß und Schwarz darüber gespachtelt, nur das Gesicht ausgespart und dann gedacht: Das ist gar nicht so schlecht, dieses Gesicht in seiner flauschigen weiß-schwarzen Umgebung. Ein paar Blumen waren schön ... in Rot ...

Um auf Fahnenformat zu kommen, musste oben ein Stück ansetzen. Das ließ sich nicht Übergangslos bewerkstelligen.

Daher der blaue Streifen...